

2023年7月25日
(株)レ・コネクション

～7月25日(火)は「かき氷の日」～
京都「tsumugi cafe」“ていらみすかき氷”“宝石かき氷”など4種を発売
SNS投稿でもれなく和紅茶をプレゼント「かき氷フォトチャレンジ」開催

京都市内において不動産売買や宿泊施設、飲食施設の管理運営を行う株式会社レ・コネクション（京都市下京区、代表取締役:奥田久雄）が運営する「tsumugi cafe」は7月25日（火）の「かき氷の日」（※）と2023年の新作かき氷4種の販売を記念した「tsumugi cafe かき氷フォトチャレンジ」を2023年7月25日（火）から9月30日（土）まで開催いたします。※一般社団法人・日本かき氷協会制定



URL: https://www.instagram.com/tsumugicafe_kyoto/

■「かき氷フォトチャレンジ」でドリンクを全員に、抽選でカフェクーポン券をプレゼント

7月25日（火）の「かき氷の日」と今年の新作のかき氷「ていらみすかき氷」「宝石かき氷」「2色かき氷」「クリームソーダかき氷」の販売を記念して「かき氷フォトチャレンジ」を実施いたします。いずれかのかき氷を購入、その場で写真をSNSに投稿すると、当店の通常メニューでも好評を頂いている和紅茶を提供いたします。さらに、期間中投稿された写真の中から3名を選出、賞品として次回以降にご利用いただけるクーポン券(3,000円分)を配布させていただきます。

名称：「tsumugi cafe かき氷フォトチャレンジ」

期間：2023年7月25日（火）～9月30日（土）

詳細：「tsumugi cafe」のアカウントをフォロー

※https://www.instagram.com/tsumugicafe_kyoto/

タグ付け必須・ハッシュタグ #tsumugicafe #かき氷で自動応募

賞品：a.購入時にSNS投稿画面を提示で和紅茶を提供 ※期間中常時

b.次回以降にご利用いただけるクーポン券を配布

※10月中旬までに選出、InstagramのDMにて選出された方にクーポン券をお送りします



■新感覚、濃厚な“ていらみすかき氷” /1,000 円(税込) ※左

エスプレッソソースとチョコレートソースがかかったきめ細やかなかき氷にエスプーマとココアパウダーでティラミスを表現。中央にはバニラアイスが隠れており、コーヒーとの相性も抜群、最後までお楽しみいただけます。

(ココアパウダー/エスプーマ/チョコレートソース/エスプレッソソース/バニラアイス)

■エディブルフラワーもアクセント“宝石かき氷” /1,000 円(税込) ※右

きらきら涼しげな寒天にふわふわエスプーマ、エディブルフラワーをアクセントにトッピング、涼しく可愛いかき氷です。国産桃シロップ、高知県産ゆずシロップ、珍しいグレープフルーツのソース、インスタ映えバッチリのキウイソースの4種からお好きなフレーバーをひとつお選びいただけます。

(エディブルフラワー/寒天/エスプーマ/お好きなソース1種)



■シンプルを楽しむ、“2色かき氷” /800 円(税込) ※左

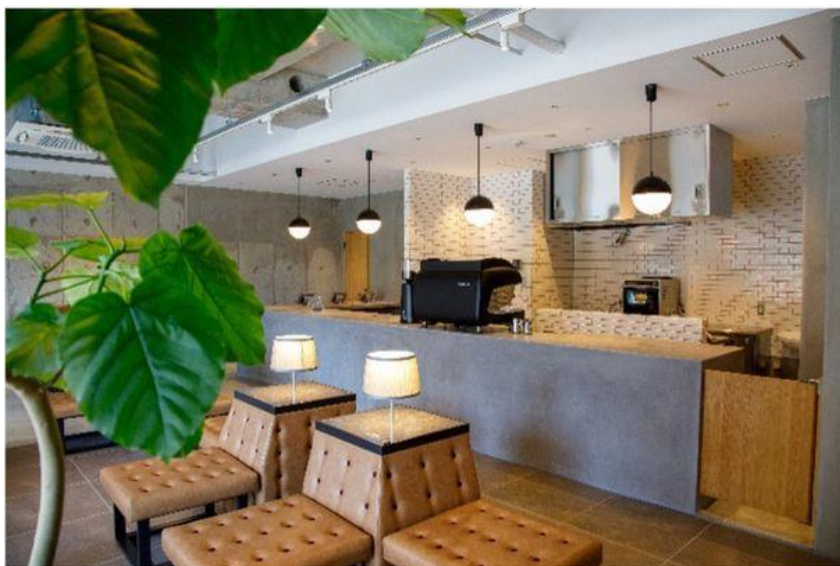
こだわりの4種のシロップから2種をお選びいただくかき氷です。くみあわせは全部で6通り、シンプルなおいしさ、お好みの組みあわせを発見してお楽しみください

(国産の桃シロップ/高知県産のゆずシロップ/グレープフルーツソース/キウイソース)

■ノスタルジックな“クリームソーダかき氷” /1,000 円(税込) ※右

懐かしのクリームソーダをかき氷で表現。中にはバニラアイスも入っており、トッピングは懐かしのパチパチキャンディーも。

(バニラアイス/メロンシロップ/エスプーマ/パチパチキャンディー/さくらんぼ)



■店舗概要

店舗名：tsumugi cafe

営業：9:00 から 19:00 ※18:30 ラストオーダー

定休日：なし

アクセス：京都府京都市下京区東塩小路町 6 8 4 ※京都駅地下東口から徒歩 3 分

URL: <https://cafe.kanade-kyoto.jp/>

Instagram : https://www.instagram.com/tsumugicafe_kyoto/

■会社概要

社名

株式会社レ・コネクション

代表者

代表取締役 奥田 久雄

設立

2016 年 4 月 5 日

所在地

京都市下京区油小路木津屋橋下る北不動堂町 482

電話番号

0120-14-6200 / 075-352-8600

事業内容

不動産流通業

不動産総合コンサルティング

新築建築・リフォーム

宿泊施設の企画・販売・運営・飲食事業

M&A コンサルティング

ホームページ

<https://re-connection.co.jp/>

<自社ブランド>

KANADE

<https://kanade-kyoto.jp/>

tsumugi cafe

https://www.instagram.com/tsumugicafe_kyoto/

大黒屋

https://www.instagram.com/daikokuya_kyoto/

■報道関係者からのお問い合わせ

担当 : 佐塚 遼

TEL : 075-352-8600

MAIL : r.sazuka@re-connection.co.jp