

**京町家一棟貸し「紡 Machiya Inn」
最大 10 時間滞在可能な昼食付きデユースプラン
市内 22 施設で販売開始
一日一組限定のため他者との接触リスクも回避
「紡 Dining」謹製 京都肉やトリュフなどを使用した豪華お弁当をデリバリー**

京都市内において不動産売買や宿泊施設、飲食施設の管理運営を行う株式会社レ・コネクション（京都市下京区、代表取締役:奥田久雄）は、運営する一棟貸し宿泊施設「紡 Machiya Inn」において最大 10 時間利用できる昼食付きのデユースプランの販売を開始しました。



喧騒を外れた一棟貸しでプライベートな時間を



京都肉など贅沢な素材を使用した「紡 Dining」謹製のお弁当

■背景、ニーズ

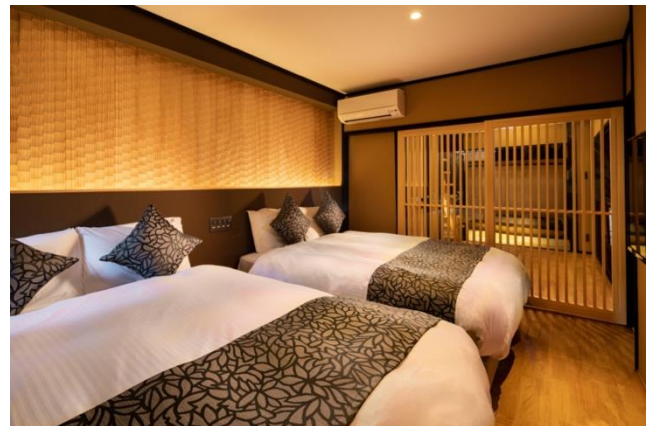
当社は 2016 年 4 月の設立以来「人を結び 街を紡ぐ」をコンセプトに、不動産の活用を通じて京都の街づくりを行って参りました。特に、歴史的文化的価値の高い京町家の積極的な活用を目的とした事業に注力しており、展開する一日一組限定の一棟貸しを中心とした宿泊施設ブランド「紡 Machiya Inn」は現在市内 60 棟に及びます。

新型コロナウイルスの影響を受けて旅行者が旅に求める要素が大きく変容しました。他府県をまたがる移動や、他者との接触リスクを回避する行動が求められるなど、現在も自粛要請は継続されたままです。このような状況が続く、コロナ疲れを感じていらっしゃる方も多いと思われます。そこで今回、完全プライベートで旅気分を味わっていただける昼食付きのデユースプランの販売を開始しました。

■最大 10 時間滞在のデユース 「紡 Dining」謹製のお弁当をデリバリーでお届け

今回販売を開始するのは、昼食付きのデユースプランです。一日一組限定の一棟貸し施設を最大 10 時間自由にお使いいただけます。一棟貸しのため他のお客さまと接触する機会はなく、完全にプライベートな空間ですので、安心してお過ごしいただけます。昼食には当社が運営する「紡 Dining」謹製の京都肉やトリュフ、その他旬の素材を使用したお弁当を、ご指定の時間にご滞在施設までデリバリーいたします。施設には檜や信楽焼を使用したお風呂（施設により異なります）、寝心地にこだわった最高級のベッドをご用意しておりますので、思い思いにごゆっくり滞在をお楽しみいただけます。

旅行に行くのが難しい状況下ですが、趣ある京町家でひとときの旅気分をぜひご体験ください。



非日常な旅気分を味わえる

■プラン概要

プラン名 【昼食付き】最大 10 時間滞在可能 町家で過ごすディユースプラン

内容

- ・チェックイン 12:00-14:00
- ・チェックアウト 22:00
- ・昼食付き（12:00-14:00 の間でご指定の時間にご滞在の施設までデリバリーいたします）
- ・昼食メニュー例
京都肉の赤ワイン煮込/トリュフ卵
ホワイトアスパラガスのフライ/
石鯛のマリネ/スモークサーモンの炭火焼/
スモークサーモンのリエット/季節の炊き込みごはん

※仕入状況により、食材や料理内容が変更となる場合がございます。

※アレルギーがございましたら、事前にご連絡ください。

料金 お一人様¥7500～（施設により異なります）

予約 URL（抜粋）

紡 七条堀川	https://bit.ly/33sEvz2
紡 東寺東門前	https://bit.ly/2RGFZ6h
紡 伏見稻荷別邸	https://bit.ly/3vTCM1R
紡 河原町二条	https://bit.ly/2R5i3JC
紡 松原堺町	https://bit.ly/3h9LMvM
紡 堀川吉文字	https://bit.ly/3uMIG5K
紡 松原御幸町 もみじ邸	https://bit.ly/3xZCSHb
紡 京都駅南	https://bit.ly/2R7hWNN
紡 京都八条口	https://bit.ly/33xZCjo
紡 八条源町	https://bit.ly/3vTWZod